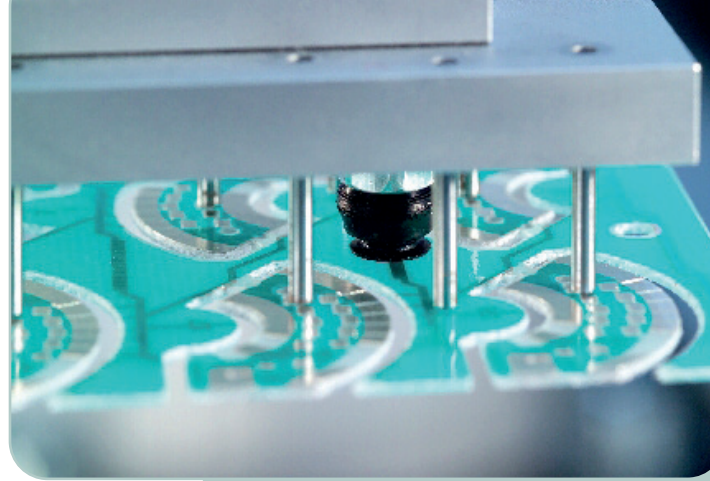


baumann
de | box

DIE AUTOMATISIERUNG ZUR NUTZENTRENNUNG VON LEITERPLATTEN



Automatisierte Nutzentrennung in Verbindung mit Montage – wirtschaftlich, schonend und intelligent.

Die Besonderheiten der baumann **de|box** liegen in der Kopplung des Trennverfahrens mit robotergestützter Be/Entladetechnik. Dies ermöglicht die Weiterverarbeitung (z.B. Prüfen, Montage, Palettieren) der Einzelleiterplatte in einer Zelle.

Zwei gleichzeitig von oben und unten in das Basismaterial eindringende Trennmesser übertragen die entstehende Materialverdrängung nicht auf die Leiterplatte, sondern nur auf den Abfallstreifen und gewähren hiermit eine schonende, spannungsarme Trennung.

Ein Roboter übernimmt mit einem flexiblen Greifsystem die Zufuhr der Nutzen. Diese können entweder direkt über Transportbänder oder Magazine und Trays zugeführt werden. Nach der Trennung kann der Roboter die einzelnen Leiterplatten für weitere Bearbeitungen bereitstellen. Die kompakte

Bauart ermöglicht die nahtlose Integration in eine Montagelinie.

Die dadurch gewonnene Variabilität ermöglicht neben dem Inlineeinsatz auch die rationale Automatisierung kleiner Losgrößen.

Die baumann **de|box** ist einsetzbar als:

- Endzelle im Bereich Leiterplattenbestückung
- Startzelle im Bereich Endmontage
- Zuführ- und Montagezelle im Bereich Endmontage

PRODUKTMERKMALE

Grundzelle Maße

- BTH 1450 mm x 1450 mm x 1780 mm

Anschlusswerte

- 400V 50Hz
- 5,2 kW
- 6 bar

Bedienerinterface

- TFT-TouchScreen mit baumann rolbox Visualisierung

Schaltschrank

- In Zelle integriert

Zugänglichkeit

- Hub- und Schwenktüre

Nutzentrenner

- Nutzengröße max. 240 x 330 mm
- optional max. 290 x 450 mm
- Druckkraft max. 74 kN
- Hub ca. 25 mm
- optional ca. 30 mm

Taktzeiten

- Pick&Place Nutzen bzw. Leiterplatte ca. 2 Sek.
- Trennzeit Nutzen (komplett) ca. 5 Sek.



[BAUMANN-AUTOMATION.COM](https://baumann-automation.com)

